

調光装置表

項	記号	名称	改修前		改修後		改修内容				備考
			仕様	数量	仕様	数量	既設	更新	増設	撤去	
1		1F調光ユニット室A 調光主幹盤	受電1 3φ4W 110/190V 50Hz 350kVA 総主幹 MCCB 4P 1200AF/1200AT その他主幹類 X 1式	1面	受電1 3φ4W 110/190V 50Hz 350kVA 総主幹 MCCB 4P 1250AF/1200AT 操作主幹MCCB 2P 50AF/10AT X 2個 操主トランス電源MCCB 2P 50AF/15AT X 1個 点検灯主幹MCCB 2P 50AF/15AT X 1個 ピンスポット主幹MCCB 4P 250AF/125AT X 1個 ネットワーク用電源MCCB2P 60AF/ 60AT X 1個 ネットワークパッチ盤電源MCCB2P50AF/20AT X 1個 タイマー盤電源MCCB 2P 50AF/ 15AT X 1個 雑電源 MCCB 2P 50AF/ 15AT X 1個 操作電源制御回路 X 1組 雑電用ダウントランス 2kVA X 1台 操主用ダウントランス 2kVA X 1台 ネットワーク用ダウントランス 5.5kVA X 1台	1面		○		○	
2		電源接続盤		1面	無停電電源主幹MCCB2P50AF/15AT X 2個 無停電電源装置(UPS)100V1kVA X 2台	1面		○		○	
3		トランス盤	ダウントランス X 3台	1面	ダウントランス 44kVA X 3台 直トランス主幹MCCB4P400AF/350AT X 1個 直主幹 MCCB4P400AF/350AT X 1個	1面		○		○	
4		作業灯トランス盤	ダウントランス X 3台	1面	撤去						○
5		No.1調光分岐盤	客席分岐 MCCB2P 50AF/ 20AT X 8個 MCCB3P 50AF/ 20AT X 25個	1面	直点滅マグネット60A X 2個 リレー駆動ユニット X 1台 直流電源(DC24V 2A) X 12台	1面		○		○	ギャラリー2回路用(既設端子ボックス)
6		No.2調光分岐盤	リモコンスポット主幹MCCB4P225AF/125AT X 1個 リモコンスポット電源MCCB2P 50AF/ 15AT X 20個	1面	リモコンスポット主幹MCCB4P250AF/125AT X 1個 リモコンスポット操作主幹MCCB2P50AF/15AT X 1個 外部電源 MCCB2P50AF/15AT X 4個 リモコンスポット電源MCCB2P 50AF/ 15AT X 20個 リモコンスポットリレー X 1個 直分岐 ELR 3P100AF/ 60AT X 2個	1面		○		○	
7		作業灯分岐盤	各種制御回路 X 1式 客席分岐MCCB X 1式	1面	撤去						○
8		調光制御盤	なし		制御電源 MCCB 2P 50AF/ 15AT X 4個 同期トランス電源MCCB 4P 15AT X 1台 同期用ダウントランス 500VA X 3台 周数信号発生器 X 1台 リモートコントローラ X 1台	1面			○		
9		No.1調光器盤	調光器 舞台用1L 3kW X 32台 弱電DLスイッチ X 32個 空冷ファン X 1式	1面	漏電感知機能付 舞台用1L 3kW X 32台 空冷ファン X 1式	1面		○		○	
10		No.2調光器盤	調光器 舞台用1L 3kW X 24台 弱電DLスイッチ X 24個 空冷ファン X 1式	1面	漏電感知機能付 舞台用1L 3kW X 24台 空冷ファン X 1式	1面					
11		No.3調光器盤	調光器 舞台用1L 3kW X 32台 弱電DLスイッチ X 32個 空冷ファン X 1式	1面	漏電感知機能付 舞台用1L 3kW X 32台 空冷ファン X 1式	1面		○		○	
12		No.4調光器盤	調光器 舞台用1L 3kW X 32台 弱電DLスイッチ X 32個 空冷ファン X 1式	1面	漏電感知機能付 舞台用1L 3kW X 32台 空冷ファン X 1式	1面		○		○	
13		No.5調光器盤	調光器 舞台用1L 3kW X 32台 弱電DLスイッチ X 32個 空冷ファン X 1式	1面	漏電感知機能付 舞台用1L 3kW X 32台 空冷ファン X 1式	1面		○		○	
14		No.6調光器盤	調光器 舞台用1L 3kW X 24台 調光器 舞台用1L 4kW X 8台 弱電DLスイッチ X 32個 空冷ファン X 1式	1面	漏電感知機能付 舞台用1L 3kW X 24台 漏電感知機能付 舞台用1L 4kW X 8台 空冷ファン X 1式	1面		○		○	
15		No.7調光器盤	調光器 舞台用1L 4kW X 24台 調光器 舞台用1L 6kW X 4台 弱電DLスイッチ X 28個 空冷ファン X 1式	1面	漏電感知機能付 舞台用1L 4kW X 24台 漏電感知機能付 舞台用1L 6kW X 4台 空冷ファン X 1式	1面		○		○	
16		No.8調光器盤	調光器 舞台用1L 6kW X 16台 弱電DLスイッチ X 16個 空冷ファン X 1式	1面	漏電感知機能付 舞台用1L 6kW X 16台 空冷ファン X 1式	1面		○		○	

調光装置表

項	記号	名称	改修前		数量	改修後		数量	改修内容				備考
			仕様	様		仕様	様		既設	更新	増設	撤去	
17		No.9調光器盤	調光器 舞台用1L 6kW	X 16台	1面	漏電感知機能付 舞台用1L 6kW	X 16台	1面		○		○	
			弱電DLスイッチ	X 16個									
			空冷ファン	X 1式		空冷ファン	X 1式						
18		No.10調光器盤	調光器 舞台用1L 6kW	X 10台	1面	漏電感知機能付 舞台用1L 6kW	X 10台	1面		○		○	
			調光器 客席用1L 6kW	X 2台		漏電感知機能付 客席用1L 2kW	X 12台						
			調光器 客席用1L 4kW	X 5台									
			弱電DLスイッチ	X 17個									
			空冷ファン	X 1式		空冷ファン	X 1式						
19		No.11調光器盤	調光器 客席用1L 3kW	X 8台	1面	漏電感知機能付 客席用1L 2kW	X 31台	1面		○		○	
			調光器 客席用FL 6kW	X 8台		漏電感知機能付 客席用FL 2kW	X 6台						
			調光器 客席用1L 10kW	X 2台									
			弱電DLスイッチ	X 18個									
			空冷ファン	X 1式		空冷ファン	X 1式						
20		No.12調光器盤	なし			漏電感知機能付 客席用FL 2kW	X 19台	1面			○	○	
						空冷ファン	X 1式						
21		No.1直調切替マグネット盤	直調切替操作主幹MCCB2P50AF/15ATX	1個	1面	切替操作主幹MCCB2P50AF/15AT	X 4個	1面		○		○	
			直調切替マグネット 30A	X 25回路		直調切替マグネット 30A	X 25個						
			直調切替マグネット100A	X 2回路									
			直調切替補助リレー	X 27回路		直調切替補助リレー	X 25個						
						分岐 ELR 2P 50AF/ 30AT	X 25個						
						多接点SW/LEDブロック	X 1組						
22		No.2直調切替マグネット盤	直調切替マグネット 60A	X 24回路	1面	切替操作主幹MCCB2P50AF/15AT	X 4個	1面		○		○	
			直調切替補助リレー	X 24回路		直調切替マグネット 60A	X 24個						
						直調切替補助リレー	X 24個						
						分岐 ELR 3P 100AF/ 60AT	X 24個						
						多接点SW/LEDブロック	X 1組						
23		No.3直調切替マグネット盤	直調切替マグネット 60A	X 22回路	1面	直調切替操作主幹MCCB2P50AF/15AT	X 1個	1面		○		○	
			直調切替補助リレー	X 22回路		切替操作主幹MCCB2P50AF/15AT	X 4個						
						直調切替マグネット 60A	X 22個						
						直調切替補助リレー	X 22個						
						分岐 ELR 3P 100AF/ 60AT	X 22個						
						多接点SW/LEDブロック	X 1組						
24		直流電源盤	直流電源	X 1式	1面	撤去		1面				○	
25		作業灯タイマー盤	24時間タイマー	X 1台	1面	24時間タイマー	X 1台	1面		○		○	
			通常/作業切替スイッチ	X 1個		通常/作業切替スイッチ	X 1個						
			作業灯スイッチ	X 13個		作業灯スイッチ	X 14個						
			作業灯操作補助リレー	X 13個									
26		制御信号パッチ盤 (旧名称:信号分岐盤)	DMX信号ミキサー(3chX1系統用)	X 2台	1面	DMX信号ミキサー(4chX2系統用)	X 2台	1面		○		○	
			DMX信号スプリッター	X 14台		DMX信号スプリッター	X 14台						
			DMX信号出力コネクタ	X 53個		DMX信号出力コネクタ	X 112個						
			L3010信号出力コネクタ	X 53個		DMX信号入力コネクタ	X 30個						
			電源ユニット	X 2台		電源ユニット	X 3台						
27		ネットワークパッチ盤	なし			光コンバーター	X 1台	1面			○		
						光ファイバースプライスユニット	X 1台						
						LANスイッチングHub	X 2台						
						LAN-DMXノード(DMX4ch用)	X 3台						
						DMX-Node(DMX OUT1~4)	X 1台						
						DMX-Node(DMX OUT5~8)	X 1台						
						LAN-DMX信号変換ユニット	X 1台						
						主幹MCCB 2P 50AF/20AT	X 1個						
						盤内MCCB 2P 50AF/10AT	X 1個						
						客席天井ネットワーク中継盤MCCB2P50AF/10AT	X 1個						
						舞台上部ネットワーク中継盤MCCB2P50AF/10AT	X 1個						
28		BF調光ユニット室B 調光主幹盤 (旧名称:No.1調光主幹盤)	受電2 3φ4W 110/190V 50Hz 650kVA		1面	受電2 3φ4W 110/190V 50Hz 650kVA		1面		○		○	
			総主幹 MCCB 4P 2500AF/2500AT			総主幹 MCCB 4P 2500AF/2500AT							
			その他主幹類	X 1式		リモコン操作主幹MCCB2P50AF/15AT	X 1個						
						点検灯主幹MCCB2P50AF/15AT	X 1個						
						直回路R-MCCB2P30AF/15AT	X 15個						
						雑電用タウントランス 2kVA	X 1台						
29		電源接続盤 (旧名称:No.2調光主幹盤)	直調切替マグネット100A	X 2回路	1面	制御電源 MCCB2P50AF/15AT	X 6個	1面		○		○	
						同期用トランス電源MCCB 4P60AF/15AT	X 1個						
						同期用タウントランス 500VA	X 3個						
						調光インターフェイスブロック	X 2台						
						作業灯制御ブロック	X 2台						
						周数信号発生器	X 1台						
						リモートコントローラ	X 2台						

調光装置表

項	記号	名称	改修前		改修後		改修内容				備考
			仕様	数量	仕様	数量	既設	更新	増設	撤去	
30		トランス盤	ダウントランス X 3台	1面	ダウントランス 44kVA X 3台 直トランス主幹MCCB4P400AF/350AT X 1個 直主幹 MCCB4P400AF/350AT X 1個	1面		○		○	
31		調光分岐盤	リモコンポット主幹MCCB4P100AF/100AT X 2個 リモコンポット電源MCCB2P 50AF/ 15AT X 29個	1面	リモコンポット主幹MCCB4P125AF/100AT X 2個 リモコンポット電源MCCB2P 50AF/ 15AT X 29個 外部電源 MCCB2P 50AF/ 15AT X 4個	1面		○	○	○	
32		No. 1直調切替マグネット盤	直調切替操作主幹MCCB2P50AF/15AT X 1個 直調切替マグネット 60A X 19回路 作業灯操作補助リレー X 19個	1面	直調切替操作主幹MCCB2P50AF/15AT X 1個 切替操作主幹MCCB 2P50AF/15AT X 4個 直調切替マグネット 60A X 19個 直調切替補助リレー X 19個 分岐 ELR 3P100AF/60AT X 19個 リレー駆動ユニット X 1個 多接点SW/LEDブロック X 1組	1面		○		○	
33		No. 2直調切替マグネット盤	直調切替マグネット 60A X 20回路 作業灯操作補助リレー X 20個	1面	切替操作主幹MCCB 2P 50AF/15AT X 4個 直調切替マグネット 60A X 20個 直調切替補助リレー X 20個 分岐 ELR 3P100AF/60AT X 20個 多接点SW/LEDブロック X 1組	1面		○		○	
34		No. 3直調切替マグネット盤	直調切替マグネット 60A X 20回路 作業灯操作補助リレー X 20個	1面	切替操作主幹MCCB 2P 50AF/15AT X 4個 直調切替マグネット 60A X 20個 直調切替補助リレー X 20個 分岐 ELR 3P100AF/60AT X 20個 多接点SW/LEDブロック X 1組	1面		○		○	
35		No. 4直調切替マグネット盤	直調切替マグネット 30A X 16回路 直調切替マグネット 60A X 8回路 作業灯操作補助リレー X 24個	1面	切替操作主幹MCCB 2P 50AF/15AT X 4個 直調切替マグネット 30A X 16個 直調切替マグネット 60A X 8個 直調切替補助リレー X 24個 分岐 ELR 2P 50AF/30AT X 16個 分岐 ELR 3P100AF/60AT X 8個 多接点SW/LEDブロック X 1組	1面		○		○	
36		No. 5直調切替マグネット盤	直調切替マグネット 30A X 30回路 作業灯操作補助リレー X 30個	1面	切替操作主幹MCCB 2P 50AF/15AT X 4個 直調切替マグネット 30A X 30個 直調切替補助リレー X 30個 分岐 ELR 2P 50AF/30AT X 30個 多接点SW/LEDブロック X 1組	1面		○		○	
37		直流電源盤	直流電源 X 1式	1面	直流電源(DC24V2A) X 10台	1面		○		○	
38		No. 1調光器盤	調光器 舞台用1L 3kW X 48台 弱電DLスイッチ X 48個 空冷ファン X 1式	1面	漏電感知機能付 舞台用1L 3kW X 48台 空冷ファン X 1式	1面		○		○	
39		No. 2調光器盤	調光器 舞台用1L 3kW X 48台 弱電DLスイッチ X 48個 空冷ファン X 1式	1面	漏電感知機能付 舞台用1L 3kW X 48台 空冷ファン X 1式	1面		○		○	
40		No. 3調光器盤	調光器 舞台用1L 3kW X 48台 弱電DLスイッチ X 48個 空冷ファン X 1式	1面	漏電感知機能付 舞台用1L 3kW X 48台 空冷ファン X 1式	1面		○		○	
41		No. 4調光器盤	調光器 舞台用1L 3kW X 48台 弱電DLスイッチ X 48個 空冷ファン X 1式	1面	漏電感知機能付 舞台用1L 3kW X 48台 空冷ファン X 1式	1面		○		○	
42		No. 5調光器盤	調光器 舞台用1L 3kW X 48台 弱電DLスイッチ X 48個 空冷ファン X 1式	1面	漏電感知機能付 舞台用1L 3kW X 48台 空冷ファン X 1式	1面		○		○	
43		No. 6調光器盤	調光器 舞台用1L 3kW X 48台 弱電DLスイッチ X 48個 空冷ファン X 1式	1面	漏電感知機能付 舞台用1L 3kW X 48台 空冷ファン X 1式	1面		○		○	
44		No. 7調光器盤	調光器 舞台用1L 3kW X 48台 弱電DLスイッチ X 48個 空冷ファン X 1式	1面	漏電感知機能付 舞台用1L 3kW X 48台 空冷ファン X 1式	1面		○		○	
45		No. 8調光器盤	調光器 舞台用1L 3kW X 48台 弱電DLスイッチ X 48個 空冷ファン X 1式	1面	漏電感知機能付 舞台用1L 3kW X 48台 空冷ファン X 1式	1面		○		○	

調光装置表

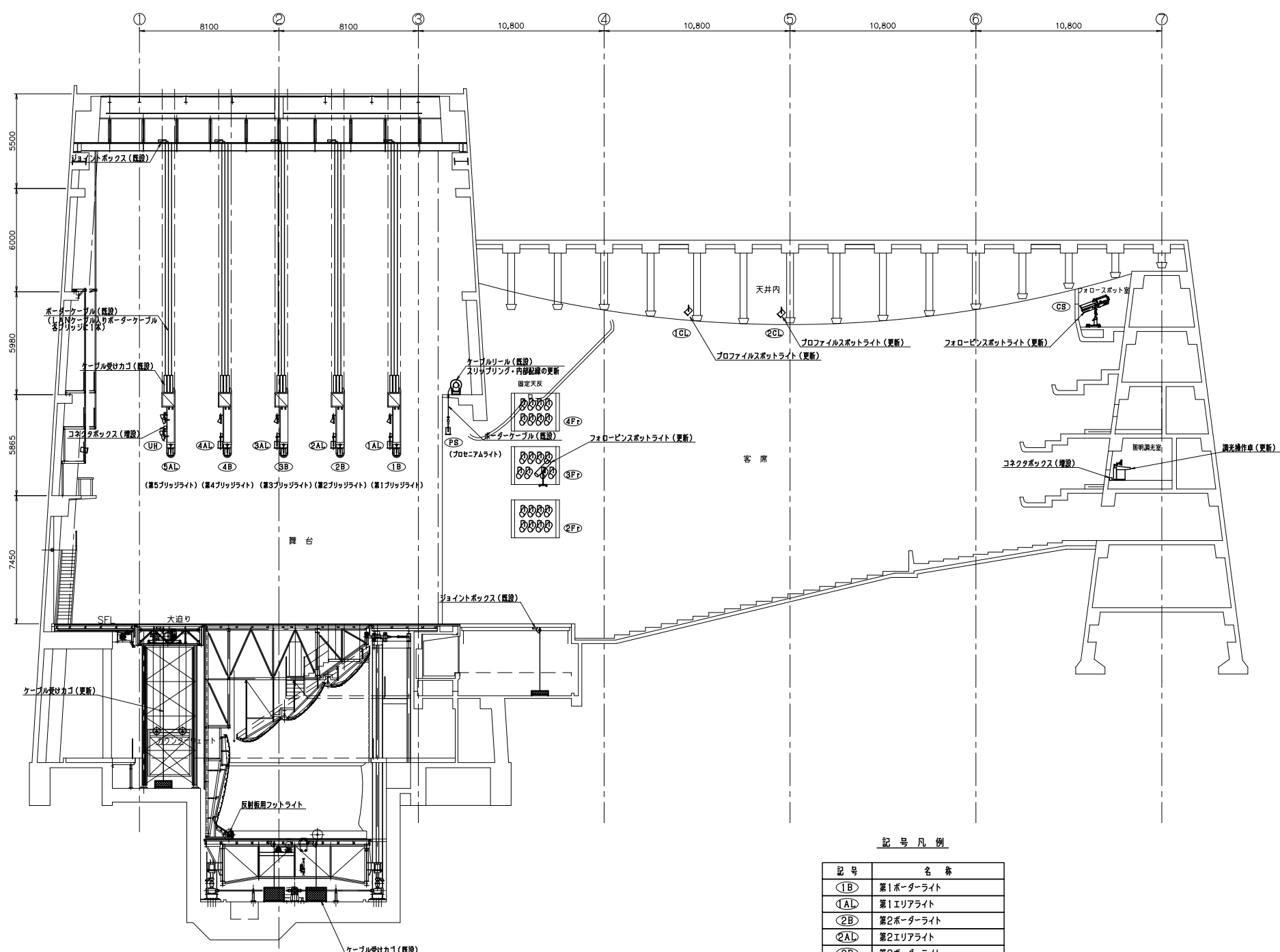
項	記号	名称	改修前		数量	改修後		数量	改修内容				備考
			仕様	仕様		仕様	仕様		既設	更新	増設	撤去	
46		No.9調光器盤	調光器 舞台用1L 3kW X 48台 弱電DLスイッチ X 48個 空冷ファン X 1式	X 48台	1面	漏電感知機能付 舞台用1L 3kW X 48台	X 48台	1面		○		○	
47		No.10調光器盤	調光器 舞台用1L 3kW X 48台	X 48台	1面	漏電感知機能付 舞台用1L 3kW X 48台	X 48台	1面		○		○	
48		No.11調光器盤	調光器 舞台用1L 3kW X 32台 弱電DLスイッチ X 32個 空冷ファン X 1式	X 32台	1面	漏電感知機能付 舞台用1L 3kW X 32台	X 32台	1面		○		○	
49		No.12調光器盤	調光器 舞台用1L 3kW X 24台 調光器 舞台用1L 4kW X 24台 弱電DLスイッチ X 48個 空冷ファン X 1式	X 24台	1面	漏電感知機能付 舞台用1L 3kW X 24台 漏電感知機能付 舞台用1L 4kW X 24台	X 24台	1面		○		○	
50		No.13調光器盤	調光器 舞台用1L 4kW X 46台 弱電DLスイッチ X 46個 空冷ファン X 1式	X 46台	1面	漏電感知機能付 舞台用1L 4kW X 46台	X 46台	1面		○		○	
51		No.14調光器盤	調光器 舞台用1L 4kW X 16台 調光器 舞台用1L 6kW X 16台 弱電DLスイッチ X 32個 空冷ファン X 1式	X 16台	1面	漏電感知機能付 舞台用1L 4kW X 16台 漏電感知機能付 舞台用1L 6kW X 16台	X 16台	1面		○		○	
52		No.15調光器盤	調光器 舞台用1L 6kW X 24台 弱電DLスイッチ X 24個 空冷ファン X 1式	X 24台	1面	漏電感知機能付 舞台用1L 6kW X 24台	X 24台	1面		○		○	
53		No.16調光器盤	調光器 舞台用1L 6kW X 24台 弱電DLスイッチ X 24個 空冷ファン X 1式	X 24台	1面	漏電感知機能付 舞台用1L 6kW X 24台	X 24台	1面		○		○	
54		No.17調光器盤	調光器 舞台用1L 3kW X 8台 調光器 舞台用1L 4kW X 6台 調光器 舞台用1L 6kW X 1台 調光器 舞台用1L 10kW X 2台 弱電DLスイッチ X 17個 空冷ファン X 1式	X 8台	1面	漏電感知機能付 舞台用1L 3kW X 8台 漏電感知機能付 舞台用1L 4kW X 6台 漏電感知機能付 舞台用1L 6kW X 3台	X 8台	1面		○		○	
55		調光室その他 調光操作卓 (旧名称：照明操作卓)	ムーブ方式デジタル調光卓 (UPS、バックアップ、アンサーバック機能付) 14型LCD X 3台	X 3台	1卓	DMX出力チャンネル数 2048ch 調光コントロールチャンネル数 2048ch イベント数 X 30 記憶シーン X1000 チャンネルグループ X1000 エフェクトパターン 100chX100ステップ マスターフェーダ X 3本 トータルクロスフェーダ X 1組 GO/STOP/BACKスイッチ X 1組 サブマスターフェーダ X 40本 ページ操作パネル X 1面 パートベルトエンコーダ X 5本 パッチ場面数 X 5場面以上 プログラムパネル X 1面 外部記憶装置 X 2組 CPUデュアルランニングシステム X 1組 データ表示ディスプレイ(17型LCD) X 3台 作業灯自動調光操作スイッチ X 1組 作業灯スイッチ X 1組 MIDIリンクコネクタ X 1個 オフラインシステム X 1台 予備品・付属品 X 1組	1卓		○		○	1イベントのメモリ容量はシーン/チャンネルグループ/エフェクト合わせて2000  100ページ  内1場面は持込卓対応  既設シューティング操作卓とリンク操作可能	
56		シーン再生ボックス	なし			GO/STOP/BACKスイッチ X 1組	X 1組	1面			○		
57		シューティング操作卓	ムービングスポット操作卓 (6ユニバースDMX出力)		1卓	既設使用		1面	○				
58		デザイナー卓	プログラムパネル X 1式 GO, STOP, BACKスイッチ X 1組	X 1式	1卓	撤去						○	
59		負荷モニター盤	負荷モニターLED(グラフィック配列) X 1式 直調切替スイッチ X 186個	X 1式	1面	既設使用(部分改造)		1面	○	○			

調光装置表

項	記号	名称	改修前		改修後		改修内容				備考
			仕様	数量	仕様	数量	既設	更新	増設	撤去	
60		舞台袖操作盤	マスターフェーダ X 1本 サブマスターフェーダ X 20本 フリー切替スイッチ X 20個 作業灯スイッチ X 3個 リモコンスイッチ X 10個	1面	マスターフェーダ X 1本 サブマスターフェーダ X 20本 フリー切替スイッチ X 20個 作業灯スイッチ X 3個 リモコンスイッチ X 10個	1面		○		○	
61		持込卓用コネクタボックス	電源コンセント X 1式 信号コネクタ X 1式	1面	既設使用	1面	○				
62		ワイヤレス装置	ワイヤレス送信機 X 1台 ワイヤレス受信機 X 1台	1式	ワイヤレスコントローラ X 1台 アクセスポイント X 2台	1組		○		○	
63		サインランプ操作盤		2面	既設使用	2面	○				
64		客席天井ネットワーク中継盤	なし		光コンバーター X 2台 光ファイバースプライスユニット X 1台 LANスイッチングHub X 1台 LAN-DMXノード(DMX4ch用) X 1台 LANコネクタパネル(OUT2) X 1台	1面			○		調光室LANコネクタボックス用
65		舞台上部ネットワーク中継盤	なし		光コンバーター X 1台 光ファイバースプライスユニット X 1台 LANスイッチングHub X 1台 LANコネクタパネル(OUT5) X 1台	1面			○		第1ブリッジ~第5ブリッジ用

負 荷 設 備 表

項 記号	名 称	改 修 前		改 修 後		改 修 内 容				備 考
		仕 様	数 量	仕 様	数 量	既 設	更 新	増 設	撤 去	
1	ギャラリースポット用移動台車	上手 X20台、下手20台	40台	上手 X20台、下手20台	40台		○		○	
2	第1シーリングライト 照明器具	プロファイルスポットハロゲン2kW エリプソイダルスポットハロゲン750W	16台 8台	プロファイルスポットハロゲン2kW 専用ハンガー 既設撤去・搬出・搬入・再取付 X8台	16台 16個 1列		○		○	
3	第2シーリングライト 照明器具	プロファイルスポットハロゲン2kW エリプソイダルスポットハロゲン750W パーライトハロゲン1kW	14台 2台 4台	プロファイルスポットハロゲン2kW 専用ハンガー エリプソイダルスポットハロゲン750W(10°) パーライトハロゲン1kW	14台 14個 2台 4台		○		○	
4	第1ブリッジライト LANコネクタボックス	なし		LANコネクタ X 1個	1面				○	
5	第2ブリッジライト LANコネクタボックス	なし		LANコネクタ X 1個	1面				○	
6	第3ブリッジライト LANコネクタボックス	なし		LANコネクタ X 1個	1面				○	
7	第4ブリッジライト LANコネクタボックス	なし		LANコネクタ X 1個	1面				○	
8	第5ブリッジライト LANコネクタボックス	なし		LANコネクタ X 1個	1面				○	
9	床部ボーターケーブル ボーターケーブル(丸型)	8sq-7心 X10m 8sq-9心 X10m 8sq-9心 X15m 8sq-11心 X22m 8sq-11心 X8m 14sq-5心 X10m 14sq-9心 X22m 14sq-9心 X8m 2sq-3心 X22m 2sq-3心 X8m 2sq-4心 X10m DMX信号1ch用 X15m DMX信号1ch用 X22m DMX信号1ch用 X8m	1本 1本 2本 6本 6本 1本 1本 1本 1本 1本 2本 2本 2本 2本 2本 2本	8sq-7心 X12m 8sq-9心 X12m 8sq-9心 X17m 8sq-11心 X24m 8sq-11心 X10m 14sq-5心 X12m 14sq-9心 X24m 14sq-9心 X10m 2sq-3心 X24m 2sq-3心 X10m 2sq-4心 X12m DMX信号1ch用 X17m DMX信号1ch用 X24m DMX信号1ch用 X12m	1本 1本 2本 6本 6本 1本 1本 1本 1本 1本 2本 2本 2本 2本 2本 2本		○		○	
	ケーブル受けカゴ		8台		8台	○				
10	プロセニアムライト ケーブルリール	8sq-11心 X15m用(ケーブル22m付) 8sq-13心 X15m用(ケーブル22m付)	4台 1台	本体既設使用、スリップリング・内部配線更新 本体既設使用、スリップリング・内部配線更新	4組 1組	○	○			
11	照明器具 スポットライト類 ムービングライト 反射板用フットライト	平凸レンズスポットハロゲン500W(T1) フレネルレンズスポットハロゲン500W(DF) フレネルレンズスポットハロゲン500W(FQH) フレネルレンズスポットハロゲン1.5kW(FQH) フレネルレンズスポットハロゲン3kW(FQH) ソースフォー パーライト1kW VL1100 100WX12灯 100WX4灯	20台 10台 10台 93台 32台 320台 155台 8台 12台 4台	修繕(リフレクタ・ソケット・ケーブル・プラグ更新) 修繕(リフレクタ・ソケット・ケーブル・プラグ更新) 修繕(リフレクタ・ソケット・ケーブル・プラグ更新) 修繕(リフレクタ・ソケット・ケーブル・プラグ更新) 修繕(リフレクタ・ソケット・ケーブル・プラグ更新) 修繕(ソケット・ケーブル・プラグ更新) 修繕(ソケット・ケーブル・プラグ更新) 修繕(直流電源・基板交換) 本体既設使用、電球のみ更新 本体既設使用、電球のみ更新	20台 10台 10台 93台 32台 320台 155台 8台 12台 4台	○	○		○	
12	フォロースポットライト	ピンスポットクセノン3kW (スタンド・電球・整流器付) ピンスポットクセノン700W (スタンド・電球・整流器付)	4台 2台	ピンスポットクセノン3kW (スタンド・電球・整流器付) ピンスポットクセノン700W (スタンド・電球・整流器付)	4台 2台		○		○	
13	LAN-DMXノード	なし		DMX4ch用	7台				○	
14	調光室LANコネクタボックス	なし		LANコネクタ X 2個	1面				○	
15	電 球 プロファイルスポットハロゲン2kW用 エリプソイダルスポットハロゲン750W用 パーライトハロゲン1kW用 100WX12灯用 100WX4灯用			実装数+予備10% 実装数+予備10% 実装数+予備10% 実装数+予備10% 実装数+予備10%	33本 3本 5本 159本 18本					



記号凡例

記号	名称
1B	第1ボーターライト
1AL	第1エアライト
2B	第2ボーターライト
2AL	第2エアライト
3B	第3ボーターライト
3AL	第3エアライト
4B	第4ボーターライト
4AL	第4エアライト
UH	アッパーホリゾントライト
5AL	第5エアライト
1CL	第1シーリングライト
2CL	第2シーリングライト
2FD	第2フロントサイドライト
3FD	第3フロントサイドライト
4FD	第4フロントサイドライト
CS	センターピンスポットライト

調光装置表

項	記号	名称	改修前		改修後		改修内容				備考	
			仕様	数量	仕様	数量	既設	更新	増設	撤去		
1		調光主幹盤	受電 3φ4W 105/182V 50Hz 105kVA 総主幹 MCCB 4P 400AF/350AT 各種制御回路 X 1式 客席分岐MCCB X 1式	1面	受電 3φ4W 105/182V 50Hz 105kVA 総主幹 MCCB 4P 400AF/350AT 操作主幹MCCB2P50AF/10AT X 2個 操作主幹MCCB2P50AF/15AT X 2個 制御電源MCCB2P50AF/15AT X 3個 点検灯主幹MCCB2P50AF/15AT X 1個 無停電電源主幹MCCB2P50AF/15AT X 1個 強制直MCCB 2P50AF/20AT X 2個 操作電源制御回路 X 1組 リモコンポット主幹MCCB4P100AF/100AT X 1個 リモコンポット操作主幹MCCB2P50AF/15AT X 1個 リモコンポット電源MCCB2P 50AF/ 15AT X 5個 リモコンポット電源MCCB2P 50AF/ 20AT X 2個 リモコンポット電源MCCB2P 50AF/ 40AT X 1個 リモコンポットリレー X 1個 タイマー盤電源MCCB 2P 50AF/ 30AT X 1個 舞台作業灯直電源MCCB 2P 50AF/ 30AT X 3個	1面						
2		直調切替マグネット盤	直調切替操作主幹MCCB2P50AF/15AT X 1個 直調切替マグネット X 14回路 直調切替補助リレー X 14回路	1面	直調切替操作主幹MCCB2P50AF/15AT X 2個 直調切替マグネット 30A X 8回路 直調切替マグネット 60A X 6回路 直調切替補助リレー X 14回路 分岐 MCCB2P 50AF/30AT X 8個 分岐 MCCB2P100AF/60AT X 6個 サインランプ操作盤用DC24Vリレー X 1組 多接点SW/LEDブロック X 1台	1面						
3		No.1調光器盤	調光器 舞台用1L 3kW X 48台 弱電DLスイッチ X 48個 空冷ファン X 1式	1面	漏電感知機能付 舞台用1L 3kW X 48台 空冷ファン X 1式	1面						
4		No.2調光器盤	調光器 舞台用1L 3kW X 6台 調光器 舞台用1L 4kW X 16台 調光器 舞台用1L 6kW X 8台 調光器 客席用1L 6kW X 3台 弱電DLスイッチ X 33個 空冷ファン X 1式	1面	漏電感知機能付 舞台用1L 3kW X 6台 漏電感知機能付 舞台用1L 4kW X 16台 漏電感知機能付 舞台用1L 6kW X 8台 漏電感知機能付 客席用1L 2kW X 8台 空冷ファン X 1式	1面						
5		No.3調光器盤	調光器 舞台用FL 6kW X 1台 弱電DLスイッチ X 1個 空冷ファン X 1式	1面	漏電感知機能付 客席用FL 2kW X 4台 空冷ファン X 1式 調光インターフェースブロック X 1台 作業灯切替制御ブロック X 1台 周数信号発生器 X 1台 リモートコントローラ X 1台	1面						
6		負荷線処理盤		1面		1面						
7		作業灯タイマー盤	24時間タイマー X 1台 通常/作業切替スイッチ X 1個 作業灯スイッチ X 7個 作業灯操作補助リレー X 7個	1面	24時間タイマー X 1台 通常/作業切替スイッチ X 1個 作業灯スイッチ X 7個 作業灯操作補助リレー X 5個 時計・禁煙ランプ電源MCCB 2P50AF/15AT X 1個 舞台作業灯マグネットスイッチ X 3個 リレーボックス X 3個	1面						
8		CPUラック盤	各種制御回路 X 1式	1面	撤去							
9		制御信号パッチ盤 (旧名称：信号分岐盤)	DMX信号分岐回路 X 8個 L3010信号分岐回路 X 8個 信号コネクタ X 1式	1面	DMX信号ミキサー(4chX2系統用) X 1台 DMX信号スプリッター X 4台 DMX信号出力コネクタ X 16個 LAN-DMXノード X 3台 電源ユニット X 2台 直調切替スイッチ X 14個 誘導灯ブロック X 1組 操作主幹スイッチパネル X 1台 電流計パネル X 1台	1面						
10		直流電源盤	直流電源 X 1式	1面	直流電源(DC24V2A) X 1台 無停電電源装置(UPS)100V1kVA X 1台	1面						



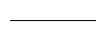


調光装置表

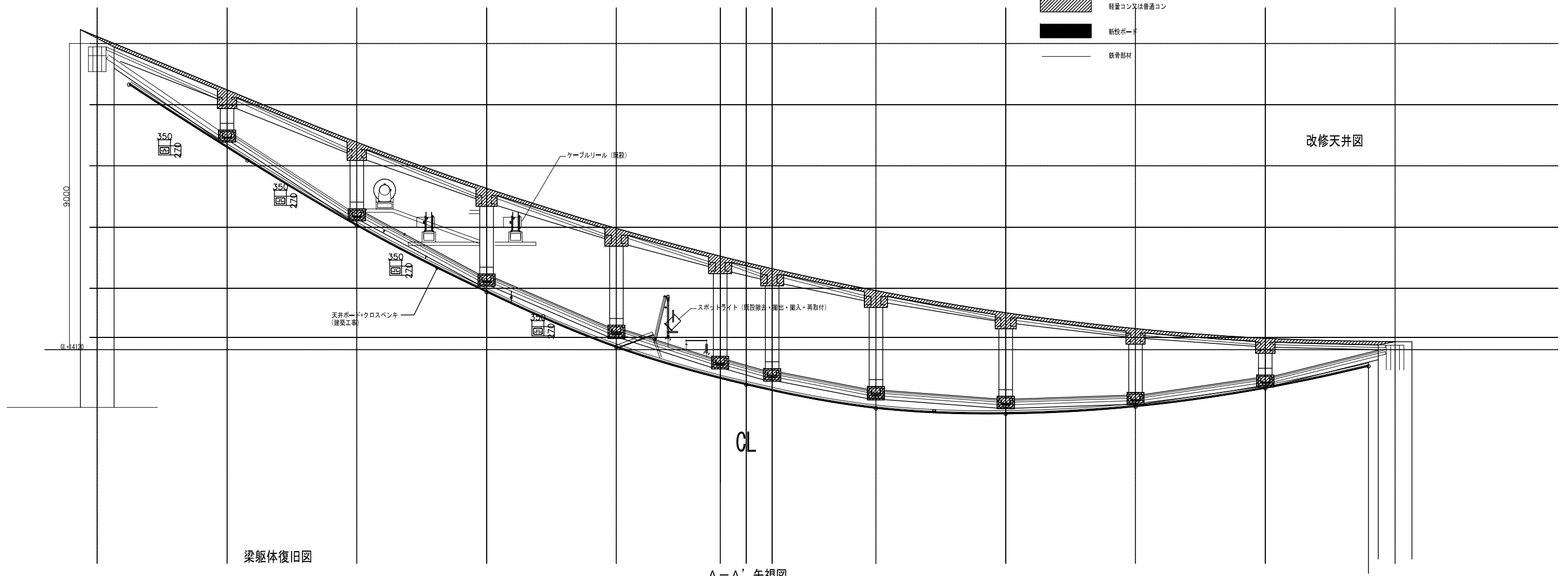
項	記号	名称	改修前		改修後		改修内容				備考
			仕様	数量	仕様	数量	既設	更新	増設	撤去	
11		調光操作卓 (旧名称：照明操作卓)	ムーブ方式デジタル調光卓 (UPS、バックアップ、アンサーバック機能付) 14型LCD X 3台	1卓	DMX出力チャンネル数 4096ch 調光コントロールチャンネル数 2048ch ムービングコントロールチャンネル数 2048ch イベント数 X 30 記憶シーン X1000 チャンネルグループ X1000 エフェクトパターン 100chX100ステップ ライブラリー X2000 マスターフェーダ X 3本 トータルクロスフェーダ X 1組 GO/STOP/BACKスイッチ X 1組 サブマスターフェーダ X 10本 マルチフェーダ X 10本 操作用エンコーダ X 4個 タイム用エンコーダ X 1個 インテンシティー専用エンコーダ X 1組 コントロール用トラックボール X 1組 パッチ場面数 X 5場面以上 プログラムパネル X 1面 タッチパネル式ディスプレイ X 1台 データ表示ディスプレイ X 2台 外部記憶装置(マルチカードリーダー) X 1組 オフラインシステム X 1台 予備品・付属品 X 1組	1卓		○		○	1イベントのメモリ容量はシーン/チャンネルグループ/エフェクト合わせて2000  内1場面は持込卓対応
12		客席調光卓			客席自動/記憶切替スイッチ X 1個 客席WALL・1L・FL個別調光スイッチ X 1式 誘導灯連動/非連動切替スイッチ X 1個 漏電リセットスイッチ X 1個	1卓			○	120本X1段使用も可	
13		シューティング操作卓	照射点方式 13型LCD X 1台	1卓	DMX出力チャンネル数 4096ch 調光コントロールチャンネル数 2048ch ムービングコントロールチャンネル数 2048ch イベント数 X 30 記憶シーン X1000 チャンネルグループ X1000 エフェクトパターン 100chX100ステップ ライブラリー X2000 マスターフェーダ X 3本 トータルクロスフェーダ X 1組 GO/STOP/BACKスイッチ X 1組 サブマスターフェーダ X 10本 マルチフェーダ X 10本 操作用エンコーダ X 4個 タイム用エンコーダ X 1個 インテンシティー専用エンコーダ X 1組 コントロール用トラックボール X 1組 パッチ場面数 X 5場面以上 プログラムパネル X 1面 タッチパネル式ディスプレイ X 1台 データ表示ディスプレイ X 2台 外部記憶装置(マルチカードリーダー) X 1組 予備品・付属品 X 1組	1卓	○		○	調光操作卓のバックアップ卓として使用可能  1イベントのメモリ容量はシーン/チャンネルグループ/エフェクト合わせて2000  内1場面は持込卓対応	
14		操作卓用コネクタボックス			電源コンセント 2口用 X 4個 制御信号コネクタ X 6個	1面			○		
15		ワイヤレス装置		1式	ワイヤレスコントローラ X 1台 アクセスポイント X 1台	1組	○		○		
16		サインランプ操作盤		2面	既設使用	2面	○				

負 荷 設 備 表

項 記号	名 称	改 修 前		改 修 後		改 修 内 容				備 考
		仕 様	数 量	仕 様	数 量	既 設	更 新	増 設	撤 去	
1	ライトボタン フライダクト	C型30A ×16個 16回路 L= 8.0m C型20A ×12個 直1回路 平行15A E付 ×2個 DMX信号コネクタ ×1個、L-3010信号コネクタ ×1個 リモコンスポット ×12台	1列	既設撤去・搬出・搬入・再取付	1列	○				
2	上手サイドボタン フライダクト	C型30A ×7個 7回路 L= 4.0m C型20A ×6個 直1回路 平行15A E付 ×2個 C型30A ×2個 作業灯回路 DMX信号コネクタ ×1個、L-3010信号コネクタ ×1個 リモコンスポット ×6台	1列	既設撤去・搬出・搬入・再取付	1列	○				
3	下手サイドボタン フライダクト	C型30A ×7個 7回路 L= 4.0m C型20A ×6個 直1回路 平行15A E付 ×2個 直1回路 C型30A ×2個 作業灯回路 DMX信号コネクタ ×1個、L-3010信号コネクタ ×1個 リモコンスポット ×6台	1列	既設撤去・搬出・搬入・再取付	1列	○				
4	客席シーリングライト コンセントボックス 照明器具	C型30A 2口用 スポットライト ×4台	4個 1列	C型30A 2口用 既設撤去・搬出・搬入・再取付	4個 1列		○		○	
5	シーリングライト フライダクト	C型30A ×28個 14回路 L= 8.2m DMX信号コネクタ ×1個、L-3010信号コネクタ ×1個 平行15A E付 ×2個 直1回路 C型30A ×2個 作業灯回路 照明器具 スポットライト ×14台	1列	既設撤去・搬出・搬入・再取付	1列	○				
6	上手フロントサイドライト フライダクト	C型30A ×12個 4回路 L= 4.16m C型60A ×2個 2回路 DMX信号コネクタ ×1個、L-3010信号コネクタ ×1個 平行15A E付 ×2個 直1回路 ガラス前コンセント C型30A ×4口用	1列 1個	既設使用 既設使用	1列 1個	○ ○				
7	下手フロントサイドライト フライダクト	C型30A ×12個 4回路 L= 4.16m C型60A ×2個 2回路 DMX信号コネクタ ×1個、L-3010信号コネクタ ×1個 平行15A E付 ×2個 直1回路 ガラス前コンセント C型30A ×4口用	1列 1個	C型30A ×12個 4回路 L= 2.4m C型60A ×2個 2回路 DMX信号コネクタ ×2個 平行15A E付 ×2個 直1回路 既設使用	1列 1個	○ ○ ○ ○		○	○	音響室移設に伴う更新工事
8	ケーブルリール	8sq-9心 ×1.6m用(ケーブル22m付) 8sq-11心 ×1.6m用(ケーブル22m付) DMX信号1ch用 ×1.6m用(ケーブル35m付)	5台 3台 6台	本体既設使用、スリッリング・内部配線更新 本体既設使用、スリッリング・内部配線更新	5組 3組 6台	○ ○ ○	○ ○			
9	照明器具 スポットライト類	平凸レンズスポットハロゲン500W(T-1) フレネルレンズスポットハロゲン500W(FQH) フレネルレンズスポットハロゲン1.5kW(FQH) エリプソイドスポットハロゲン750W(19°)	2台 10台 7台 8台	修繕(リフレクタ・ソケット・ケーブル・プラグ更新) 修繕(リフレクタ・ソケット・ケーブル・プラグ更新) 修繕(リフレクタ・ソケット・ケーブル・プラグ更新) 修繕(ソケット・ケーブル・プラグ更新)	2台 10台 7台 8台	○ ○ ○ ○	○ ○ ○			19°: 固定焦点レンズ
10	フォロースポットライト	ピンスポットクセノン700W (スタンド・電球・整流器付)	2台	ピンスポットクセノン700W (スタンド・電球・整流器付)	2台		○		○	

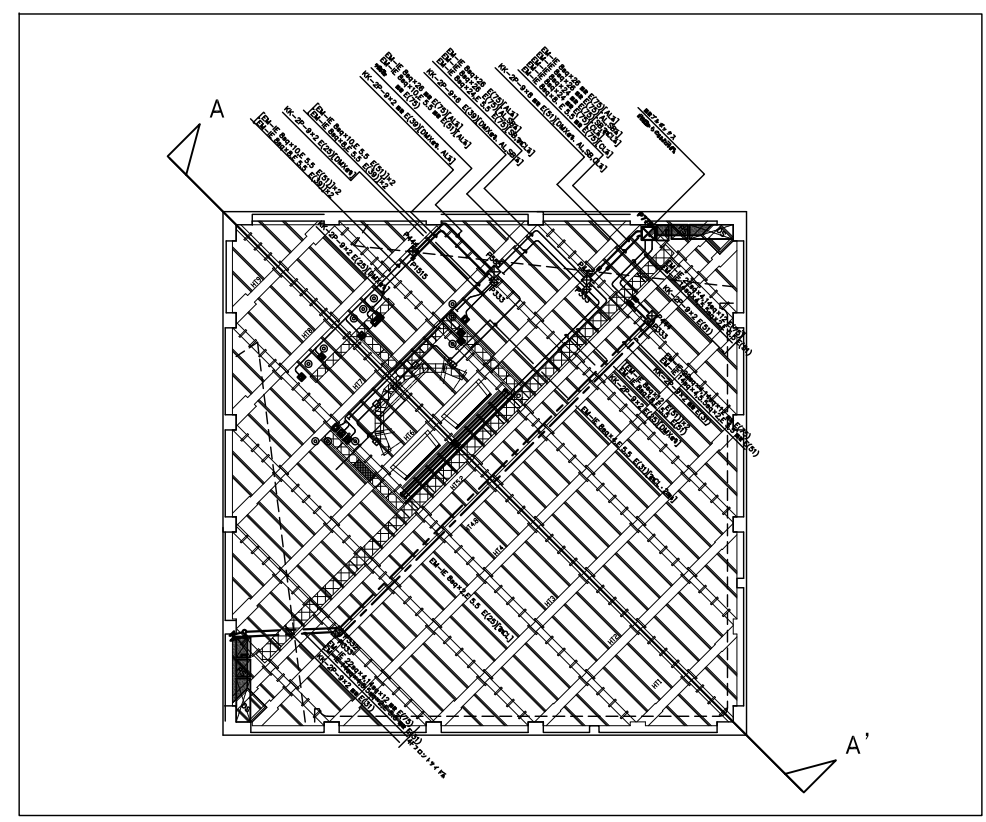
 軽量コン又は普通コン  
 新設ボルト  
 鉄骨部材

改修天井図



梁躯体復旧図

A-A' 矢視図



S=1:60	丸茂電機株式会社	工事名称 東京文化会館(25)舞台照明設備改修工事
		図面名称 小ホール 屋根裏断面図