

公益社団法人 劇場演出空間技術協会（JATET）主催

## サントミュージゼ（上田市交流文化芸術センター）

見学会資料

### 舞台機構設備

- 大ホール
- 小ホール

2015年6月29日

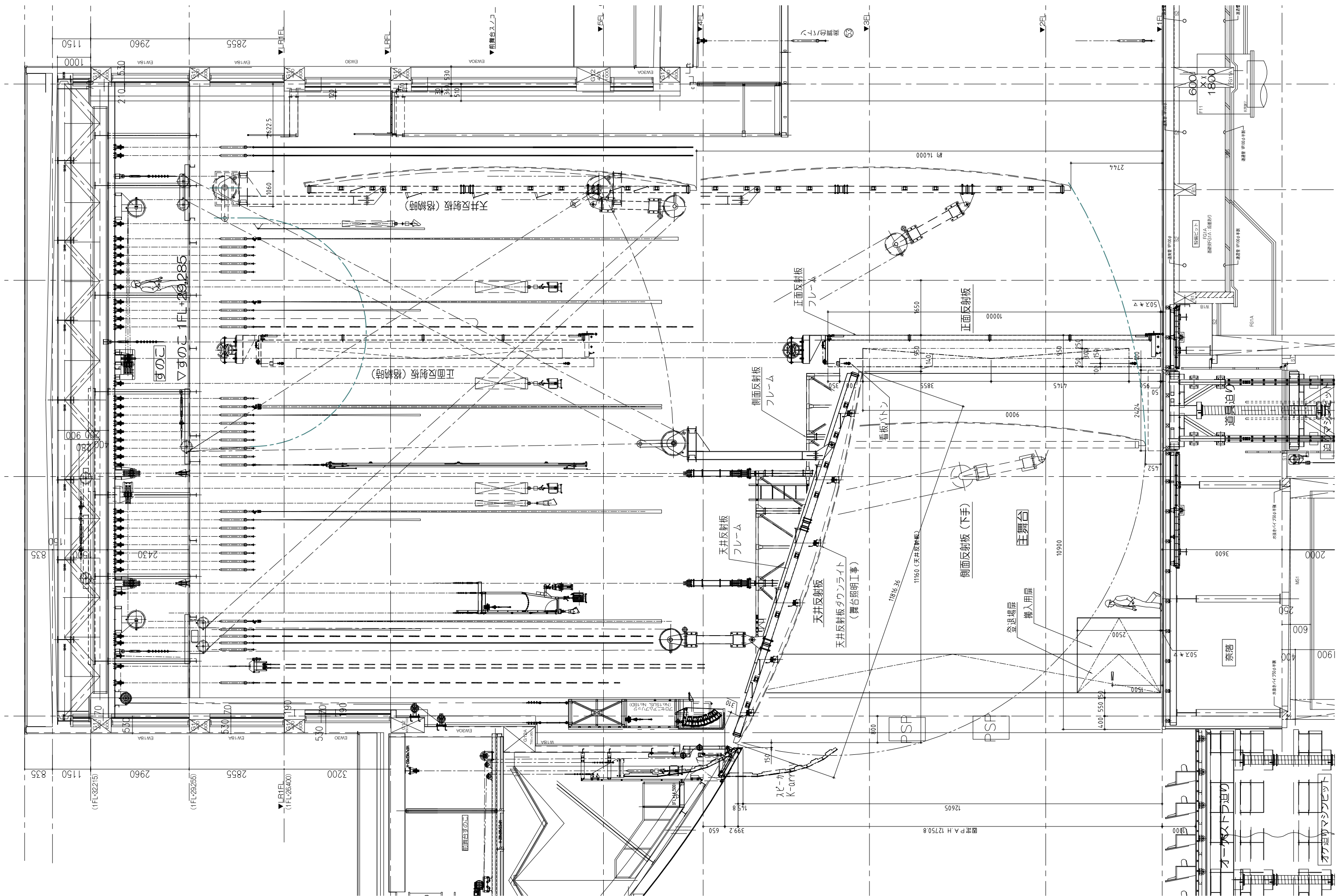
カヤバ システム マシナリー株式会社











吊物装置仕様

| No. | 装置名称          | 台数 | 寸法<br>(mm)  | バトンパイプ<br>(Wはダブルバトン) | 駆動方式      | 固定質量<br>(kg) | 積載質量<br>(kg) | 速度<br>(m/min) | 行程<br>(mm) | ワイヤ径<br>(mm)<br>(※1) | 吊点  | ワイヤ1本<br>当りが受け<br>持つ荷重(kg) | ワイヤ<br>破断荷重<br>(kg) | ワイヤ<br>安全率<br>>10 | 最小滑車径<br>(φmm)<br>(※2) | 動力<br>(kW) | 制御方式 | 過負荷<br>検出 | 幕仕様     |            |               |      |     | 備考                                 |
|-----|---------------|----|-------------|----------------------|-----------|--------------|--------------|---------------|------------|----------------------|-----|----------------------------|---------------------|-------------------|------------------------|------------|------|-----------|---------|------------|---------------|------|-----|------------------------------------|
|     |               |    |             |                      |           |              |              |               |            |                      |     |                            |                     |                   |                        |            |      |           | 名称      | 幕地材質       | 寸法W(mm)×H(mm) | ヒダ数  | 製作数 |                                    |
| 1   | 吊物バトン1        | 1  | 7,200       | φ48.6×3.2t           | 電動ドラム巻取式  | 40           | 200          | 10            | 8500       | 4φ                   | 3   | 80                         | 810                 | 10.1              | φ100                   | 0.75       | 直入れ  | ○         | —       | —          | —             | —    | —   |                                    |
| 2   | 吊物バトン2        | 1  | 7,200       | φ48.6×3.2t           | 電動ドラム巻取式  | 40           | 200          | 10            | 8500       | 4φ                   | 3   | 80                         | 810                 | 10.1              | φ100                   | 0.75       | 直入れ  | ○         | —       | —          | —             | —    | —   |                                    |
| 3   | 一文字幕(固定レール)   | 1  | 20,200      | —                    | 手動引紐開閉式   | 100          | 50           | —             | —          | —                    | 9   | —                          | —                   | —                 | —                      | —          | —    | —         | 一文字幕(1) | ウールサージ     | 8,400×3,800   | ヒダ無し | 1対  | 手動開閉リアフォールドレール式、引き紐：黒              |
| 4   | 引割縦帳装置(固定レール) | 1  | 20,200      | —                    | 電動トククシオン式 | 200          | 100          | 20            | —          | 4φ                   | 9   | 33                         | 810                 | 24.3              | —                      | 0.4        | 直入れ  | —         | 引割縦帳    | ウールサージ     | 8,700×6,950   | ヒダ無し | 1対  | リアフォールドレール長さ11.05m×2、下部裾チェーン(取外し式) |
| 5   | 吊物バトン3        | 1  | 11,200      | φ48.6×3.2t           | 電動ドラム巻取式  | 60           | 300          | 10            | 8500       | 4φ                   | 5   | 72                         | 810                 | 11.3              | φ100                   | 1.5        | 直入れ  | ○         | —       | —          | —             | —    | —   |                                    |
| 6   | 吊物バトン4        | 1  | 11,600      | φ48.6×3.2t           | 電動ドラム巻取式  | 60           | 300          | 10            | 8500       | 4φ                   | 5   | 72                         | 810                 | 11.3              | φ100                   | 1.5        | 直入れ  | ○         | —       | —          | —             | —    | —   |                                    |
| 7   | 吊物バトン5        | 1  | 11,600      | φ48.6×3.2t           | 電動ドラム巻取式  | 60           | 300          | 10            | 8500       | 4φ                   | 5   | 72                         | 810                 | 11.3              | φ100                   | 1.5        | 直入れ  | ○         | —       | —          | —             | —    | —   |                                    |
| 8   | 巻上げスクリーン(固定)  | 1  | 8,840       | —                    | 電動巻上げ式    | 300          | —            | 6             | —          | —                    | —   | —                          | —                   | —                 | —                      | 0.1        | 直入れ  | —         | スクリーン   | ホワイ        | 7,550×7,450   | ヒダ無し | 1   | イメージサイズ W7320×H4110 (330"HD)、裾パイプ付 |
| 9   | 吊物バトン6        | 1  | 11,600      | φ48.6×3.2t           | 電動ドラム巻取式  | 60           | 300          | 10            | 8500       | 4φ                   | 5   | 72                         | 810                 | 11.3              | φ100                   | 1.5        | 直入れ  | ○         | —       | —          | —             | —    | —   |                                    |
| 10  | アッパーホリゾン      | 1  | 11,600      | φ48.6×3.2t           | 電動ドラム巻取式  | 125          | 340          | 10            | 8500       | 4φ                   | 5   | 93                         | 980                 | 10.5              | φ100                   | 1.5        | 直入れ  | ○         | 一文字幕(2) | ウールサージ     | 11,600×2,400  | ヒダ無し | 1   | 一文字幕(2) 共吊、下部裾パイプ袋仕立て、裾パイプ付        |
| 11  | バック幕バトン       | 1  | 11,600      | φ48.6×3.2t           | 電動ドラム巻取式  | 60           | 300          | 10            | 8500       | 4φ                   | 5   | 72                         | 810                 | 11.3              | φ100                   | 1.5        | 直入れ  | ○         | バック幕    | ウールサージ     | 6,300×7,900   | ヒダ無し | 1対  | 手動開閉リアフォールドレール式、カラビナ付、引き紐：黒        |
| 12  | 下巻きホリゾン       | 1  | 11,600×φ200 | —                    | 下巻取りドラム式  | 150          | —            | 6             | 7500       | 4φ                   | 2/5 | 75                         | 810                 | 10.8              | φ100                   | 0.4        | 直入れ  | —         | ホリゾン幕   | ホワイ        | 11,000×9,500  | ヒダ無し | 1   | 巻取り用アルミパイプ、端部ワイヤカバー付、上部吊パイプ袋仕立て    |
| 13  | 東西幕レール(上手)    | 1  | 9,000       | —                    | 手引き開閉式    | 60           | 50           | —             | —          | —                    | —   | —                          | —                   | —                 | —                      | —          | —    | —         | 東西幕     | 暗幕地(T1500) | 2,100×2,850   | ヒダ無し | 5   | ダブルレール、光漏れ対策用幕付                    |
| 14  | 東西幕レール(下手)    | 1  | 9,000       | —                    | 手引き開閉式    | 60           | 50           | —             | —          | —                    | —   | —                          | —                   | —                 | —                      | —          | —    | —         | 東西幕     | 暗幕地(T1500) | 2,100×2,850   | ヒダ無し | 5   | ダブルレール、光漏れ対策用幕付                    |
| 15  | スピーカバトン(上手)   | 1  | 1,700       | φ48.6×3.2t           | 電動ドラム巻取式  | 15           | 200          | 5             | 8500       | 5φ                   | 2   | 108                        | 1270                | 11.8              | φ125                   | 0.4        | 直入れ  | ○         | —       | —          | —             | —    | —   |                                    |
| 16  | スピーカバトン(下手)   | 1  | 1,700       | φ48.6×3.2t           | 電動ドラム巻取式  | 15           | 200          | 5             | 8500       | 5φ                   | 2   | 108                        | 1270                | 11.8              | φ125                   | 0.4        | 直入れ  | ○         | —       | —          | —             | —    | —   |                                    |
| —   | —             | —  | —           | —                    | —         | —            | —            | —             | —          | —                    | —   | —                          | —                   | —                 | —                      | —          | —    | —         | 袖幕      | ウールサージ     | 1,800×8,300   | ヒダ無し | 12  | 予備、チヂ紐(長)P=300、下部裾チェーン(取外し式)       |

注記) ※1 印：ワイヤは、JIS規格品もしくは他規格品(JIS規格相当品)

注記) ※1 印：ワイヤは、JIS規格品もしくは他規格品(JIS規格相当品)

注記) ※2 印：滑車径=ワイヤ径×25倍以上

注記) 行程はウインチ能力数値を示す。

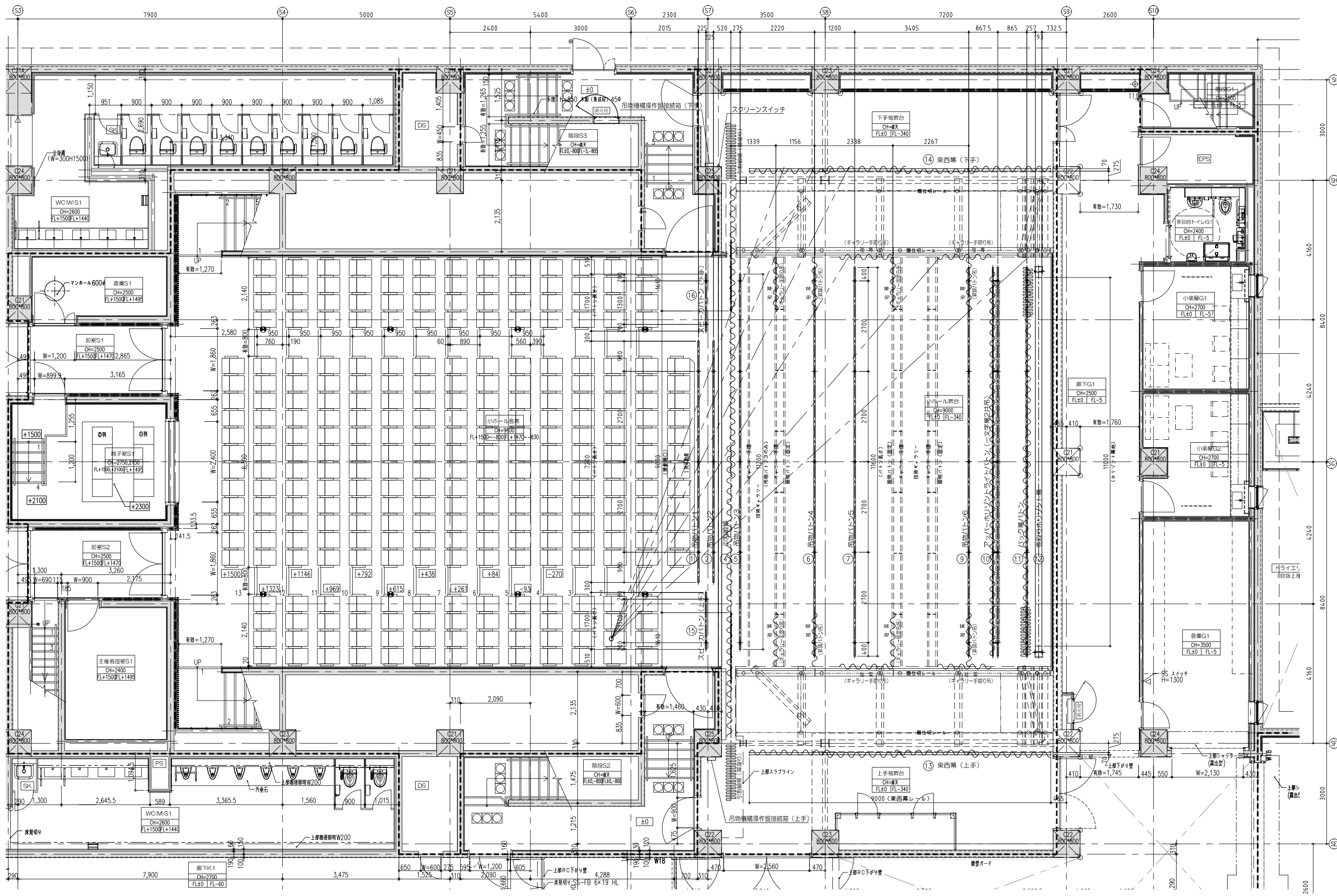
操作制御仕様

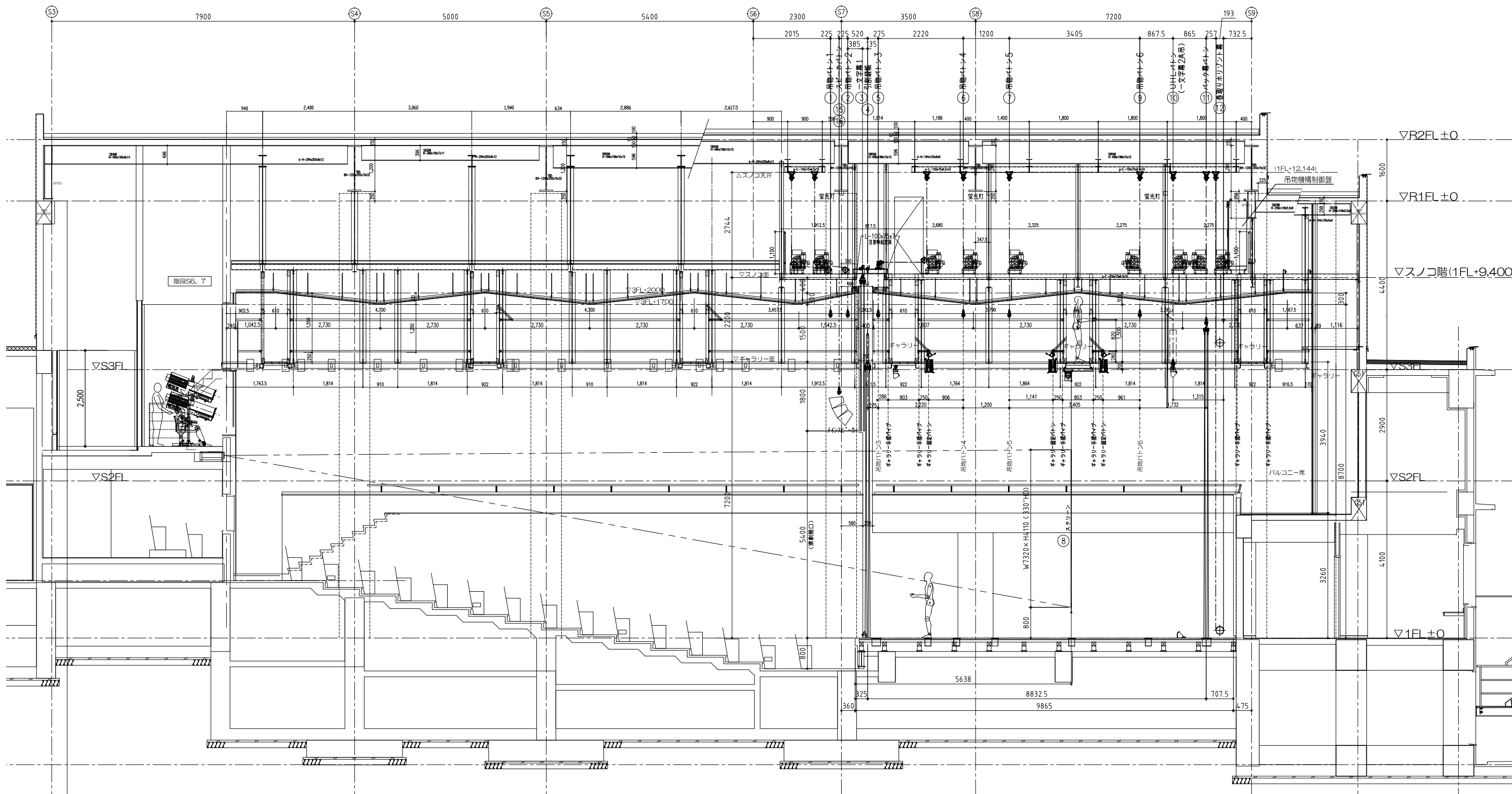
| No. | 装置名称           | 設置場所   | 一次側供給容量 | 台数 | 備考              |
|-----|----------------|--------|---------|----|-----------------|
| 1   | 吊物機構制御盤        | スノコ中央  | 30kVA   | 4  | 塗装色：NT-27(3分ツヤ) |
| 2   | 吊物機構操作盤接続箱(上手) | 1FL 上手 | —       | 1  | 塗装色：NT-27(3分ツヤ) |
| 3   | 吊物機構操作盤接続箱(下手) | 1FL 下手 | —       | 1  | 塗装色：NT-27(3分ツヤ) |
| 4   | 吊物機構操作盤        | 1FL 下手 | —       | 1  | メーカー色(黒)        |
| 5   | スクリーンスイッチ      | 1FL 下手 | —       | 1  | メーカー色(アイボリー)    |

ワイヤロープ仕様

| ワイヤロープ<br>径(mm)  | ワイヤロープの種類 |       |     |         |            | ワイヤ破断荷重<br>(kg) |
|------------------|-----------|-------|-----|---------|------------|-----------------|
|                  | より        | 区別    | 種別  | 構成      | 規格         |                 |
| 4φ               | 普通より      | めっき   | G種  | 6×W(19) | JIS G 3525 | 810             |
| 4φ <sup>※3</sup> | 普通より      | ステンレス | SA種 | 7×19    | —          | 980             |
| 5φ               | 普通より      | めっき   | G種  | 6×W(19) | JIS G 3525 | 1270            |

注記) ※3 印：アッパーホリゾン





中央部 (SG) 断面